

REFORM CASE : 愛知県豊田市M様邸

# 構造体を生かして全面リフォーム。 間仕切り壁をとり払い、大空間のLDKに



集合住宅で暮らしていた4人家族のM様一家。子どもが成長し狭さを感じるようになり、ご主人の広い実家に移り住むことに。とはいえ、1階が鉄骨造・2階が木造の実家は築40年が経ち、外壁はサビが目立ち一部はシートで覆うほどの状態。室内は間仕切り壁が多いため、せっかくの広い家も狭く感じ、また、陽光が部屋の中まで届かないので昼間も暗かった。耐震性の心配もあって、1階が親世帯・2階が子世帯の全面リフォームを決意。市内のヤマハ

ナのショールームに気軽な気持ちで訪ねたところ、説明がわかりやすく丁寧で、希望以上のプラン提案に納得して依頼を決めた。

一番の希望は、スッキリと広く明るいリビングに、お手伝い好きの娘さん2人と一緒に料理ができるオープンなキッチン。幸いにも鉄骨や柱、土壁などは状態が良かったため、構造部分はそのまま生かすことに。細かく仕切られていた部屋の壁や床をとり払い、1階の広い物入れも居住空間にする大規模リフォームがスタートした。



玄関ポーチのアクセントになっているのは、鉄骨フレームを使いご主人がデザイン制作したもの



ベランダは、床や鉄製の手摺りまで、全てご主人の手作りによるもの(材料調達は同社が担当)



外壁はガルバリウム鋼板でシャープな印象。屋根に断熱材を施工しているため、断熱性も高い

## REFORM PLAN

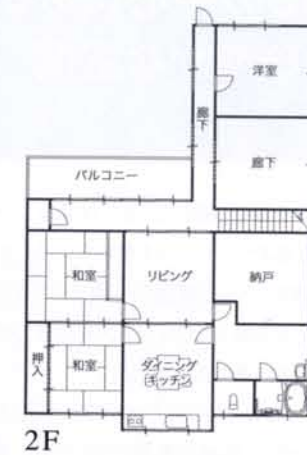
1階は親世帯、2階は子世帯でそれぞれにキッチン・浴室・トイレを設けた。4部屋に区切られていた2階の居室の壁をとり払い、広々としたLDKに。引き戸の開閉でLDK内を間仕切れることもできる。



BEFORE

## REFORM DATA

リフォーム費用 / 2,500万円  
 施工面積 …… 157.6㎡ (47.6坪)  
 施工箇所 …… 構造体や土壁を残して全面リフォーム  
 工事期間 …… 3ヵ月  
 築年数 …… 40年  
 種類 …… 戸建て  
 家族構成 …… 6人(祖父母+夫婦+子ども2人)

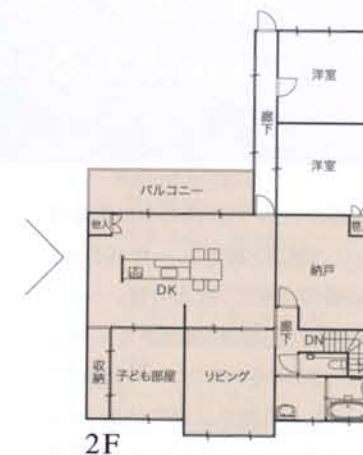


2F

BEFORE

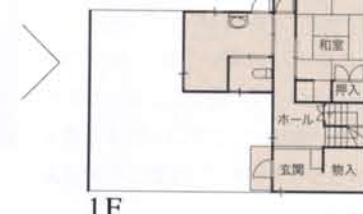


1F



2F

AFTER



1F

## 住まいのリフォーム ヤマハナ (株式会社山花工芸)

- 施工エリア  
愛知県(豊田市、みよし市)
- 特色・得意分野



### 豊田市域のお客様に、 より快適な暮らしを

創業より50年間、豊田市を中心に地元のお客様に数多くのリフォームをさせていただいております。豊田市最大級100坪のリフォーム専門ショールームには、「来て、見て、触れて、確かめて、納得してからリフォームしましょう」をテーマにリフォームのモデルルームや、最新の水まわり商品、建材を多数展示。実際の施工事例や、工事の流れの展示もあり、ショールームをご覧ください。初めての方でも安心してリフォームしていただくことができます。「一度のお付き合いから一生のお付き合いへ」リフォームは工事が完了して終わりではなく、その後のメンテナンスを含めた住生活のトータルサポートが重要と考え、地域密着のスタイルをとっています。

- 住所/愛知県豊田市元宮町6-55-1
- 営業時間/9:00~18:00(月曜定休)
- 設立/昭和39年
- 資本金/1000万円
- 従業員数/11名(他パート2名)
- 建設業許可番号/  
愛知県知事許可(般-22)第018572号
- 有資格者/二級建築士、キッチンスペシャリスト、インテリアコーディネーター、増改築相談員、2級建築施工管理技師、福祉住環境コーディネーター、リビングスタイリスト、1級施行管理技士、宅地建物取引主任者
- ローン/オリエントコーポレーション
- 保険/AIU建設業総合保険

●資料請求・お問い合わせ先  
TEL 0120-86-8087  
TEL 0565-35-3939  
FAX 0565-33-2400

<http://www.yamahana.com/>

ヤマハナ



耐力壁を利用して、キッチン後ろのLDKの一角を多目的な部屋に。子どもグッズを置いて便利に活用



両世帯共同の1階玄関ホール。圧迫感のないように建具は明るいベージュでまとめ、爽やかな印象に

家具も最小限にすっきりと暮らすM様家族。のびのびと歩き回れる爽快感は、暮らしにゆとりをもたらす。照明はあたたかみのある電球色のダウンライト



BEFORE

## オープンキッチンが暮らしの中心にある 明るく気品あふれる、のびやかな空間

子世帯のリビングは、田の字に間仕切られていた3部屋と廊下を、一体感のある広い30畳のLDKに。南面の壁いっぱいに設けた掃き出し窓から陽光がたっぷりと入り、奥行きのあるバルコニーの効果でさらに広々とした印象だ。「前の住まいでは娘と3人でキッチンに立つと、とても窮屈でした。今はカウンターがフラットで広く、向かい合って作業ができるので、のびのびと気持ちよく料理をしています」と奥様。二方向からぐるっと回れる動線も、オープンキッチンの魅力のひとつだ。

テレビやソファを置いてゆっくりとくつろぐ北側のリビングも、幅の広い窓から光が入る明るい空間に。エアコン効率を考えて、ダイニングキッチンとの間に引き込み

戸を設け、開けたときには床がフラットになるように、レールを敷かない吊りタイプを選択。テレビ背面の石畳のような立体感のある風合いが、シンプルなリビングに高級感を醸しだしている。

内装はオフホワイトの木目調フローリングに、壁紙は奥様のセレクトで、蔓の植物が浮き出た無地のクロスを使い、上品にコーディネート。ドアや収納扉の濃いブラウンカラーが、空間の引き締め役になっている。広くて明るいだけでなく、暮らしやすい間取りや、デザイン性にも優れたM様邸のリフォーム。予想以上の仕上がりに家族全員が大満足で、娘さんが友だちを呼んで自慢できるすてきな住まいが完成した。



南北の窓から陽光が射し込み、室内は隅々まで明るい。のびやかな空間に華やきを



葉っぱの照明が石調の壁が、シンプルな空間に落ち着きをもたらすリビング。横に広がりがある窓はリフォーム前から部屋のアクセントで、ここからの景色が気に入って同じように配した



BEFORE